



FI-C0402-05  
Edição 3 - Rev 5

## Watergun

### Pistola de Pulverização

#### Descrição do Produto

O Watergun é uma válvula manual para controle de jato de água tipo pistola, com gatilho de regulagem desde neblina até jato contínuo. É ideal para limpeza de galões, pisos, equipamentos e higienização de áreas de trabalho.

#### Condições de Trabalho

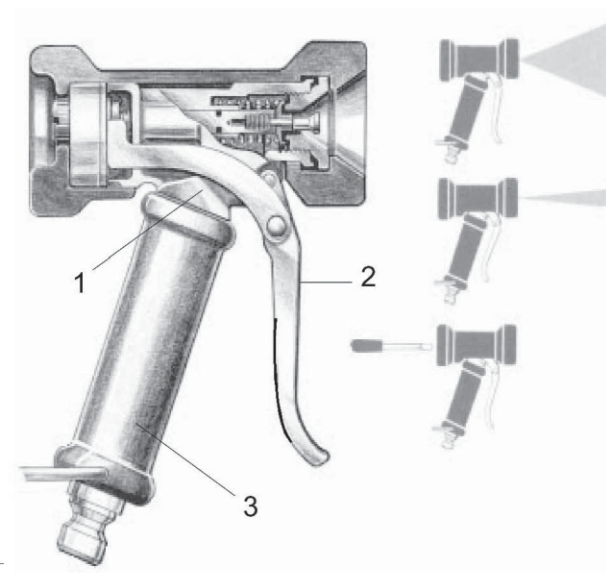
Pressão máxima: 14 barg  
Temperatura máxima: 82°C  
Vazão máxima: 58 litros/min.

#### Conexões e Modelos

| Modelo | Conexão para mangueira | Borracha        | Orifício | Pressão Máxima |
|--------|------------------------|-----------------|----------|----------------|
| 522    | 1/2"                   | Preta ou Branca | 5/16"    | 13,7 barg      |

#### Composição

| Item | Especificação                          | Material      |
|------|--|---------------|
| 1    | Corpo                                  | Bronze        |
| 2    | Gatilho                                | Bronze        |
| 3    | Capa de Borracha do Corpo Branca/Preta | Vinil Resist. |



#### Recomendações de Mangueiras

Recomendamos mangueiras com diâmetros de 1/2" de borracha, com lona e limitantes de pressão de 10,3 barg e temperatura até 90°C, e a cor branca ou preta de acordo com a aplicação do cliente.

07

#### Instalação

O Watergun deve ser instalado no final da mangueira, através de um conector inferior da pistola e fixado com uma braçadeira ou mesmo com um engate rápido.

#### Aplicações

Podemos aplicar o Watergun no misturador de água/vapor Dynafluid.  
Borracha Branca - indústrias alimentícias, químicas, farmacêuticas, abatedouros ou ambientes que por norma ou higiene necessitam deste revestimento.  
Borracha Preta - demais aplicações



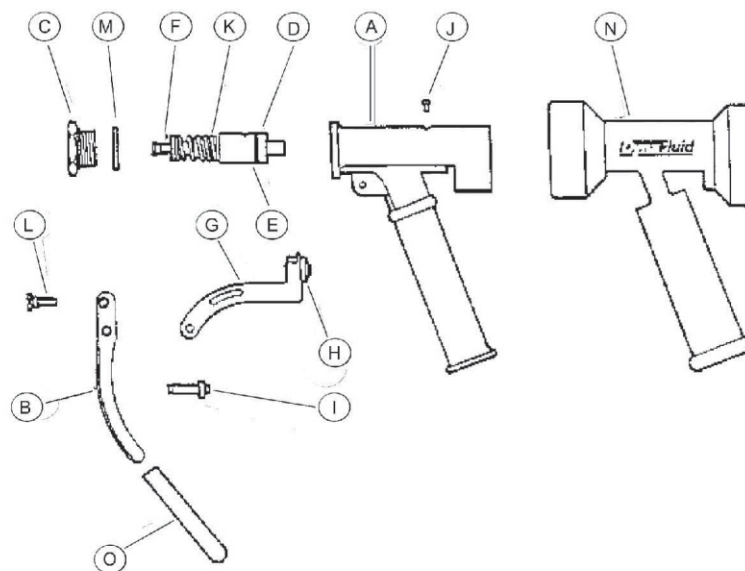
## Watergun

### Pistola de Pulverização

FI-C0402-05  
Edição 3 - Rev 5

#### Peças de Reposição

| Componentes            | Item |
|------------------------|------|
| Corpo                  | A    |
| Gatilho                | B    |
| Guia da Sede           | C    |
| Anel Inferior          | D    |
| Eixo e O'Ring          | E    |
| Conjunto da Sede       | F    |
| Garfo do Atuador       | G    |
| Parafuso e Junta Garfo | H    |
| Bucha Pino Gatilho     | I    |
| Parafuso e Junta Eixo  | J    |
| Mola Principal         | K    |
| Pino Gatilho           | L    |
| Junta da Guia Sede     | M    |
| Capa do Corpo - Preta  | N    |
| Branca                 |      |
| Capa do Gatilho        | O    |



#### Como Pedir - Peças de Reposição

Ao pedir o pedido de uma peça de reposição, indique o nome correto do componente.

07

\*Itens Presentes somente em alguns ranges de pressão.